



クレストハウスの家づくり

心地よい暮らしは快適な住まいから。
想いを叶える夢ある暮らしをつくります。



家族との時間、家事の時短、デザイン性も大事。
全てを叶えてくれる、高品質・高性能な家ができました。

- POINT 1. 吹抜けの鉄骨オープン階段・玄関土間スペース**
玄関土間は省スペースながら、スケルトンの階段と吹抜で開放的で明るい玄関に。
- POINT 2. LDKに溶け込むアイランドキッチン**
平行二列型なのでレンジフードが目立たず、自由な回遊動線。
- POINT 3. 洗面・脱衣スペースを別々に**
入浴時間に関わらず、家族それぞれが水回りを使えます。
- POINT 4. +αのウォークインクローゼット**
寝室のクローゼットとは別があり、季節外の衣類などわけて収納できます。
- POINT 5. 共有のバルコニースペース**
ローカから直接出入りができるので、家族全員で使えます。

物件概要●所在地/福山市春日町7丁目●交通/春日池下バス停より徒歩4分●築年月/令和2年7月●構造/木造2階建●現況/空家●設備/電気/上下水道(上水道加入金114,000円要)●通学区域/春日小学校890m・培遠中学校570m●取引態様/仲介●価格/3,180万円(税込)

認定低炭素住宅

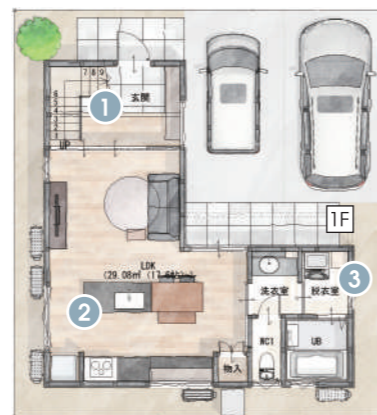
耐震等級3相当

広島県産材使用

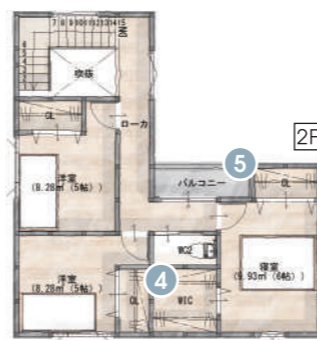
高い断熱効果で冷暖房費を抑え経済的。断熱等級4・一次エネルギー消費量等級5

1~3等級とランク分けされており最高等級3相当。家族の命と財産を守ります。

風土に適した耐湿性・吸湿性に優れた県産材使用。森林整備にも貢献しています。



土地面積 110.07m² (33.29坪)
建物面積 95.01m² (28.74坪)



CREST Comfortable House
C-MODULE
シーモジュール

新築売住宅

3SLDK

春日町6丁目

土地面積 106.16m²
建物面積 94.39m²

コンパクトな土地ながら、ビルドインガレージで駐車スペースを確保。光を取り入れやすい2階リビングは日当たりが良く、周囲からの視線も気になりません。

現地

福山市
春日町7丁目25-4