

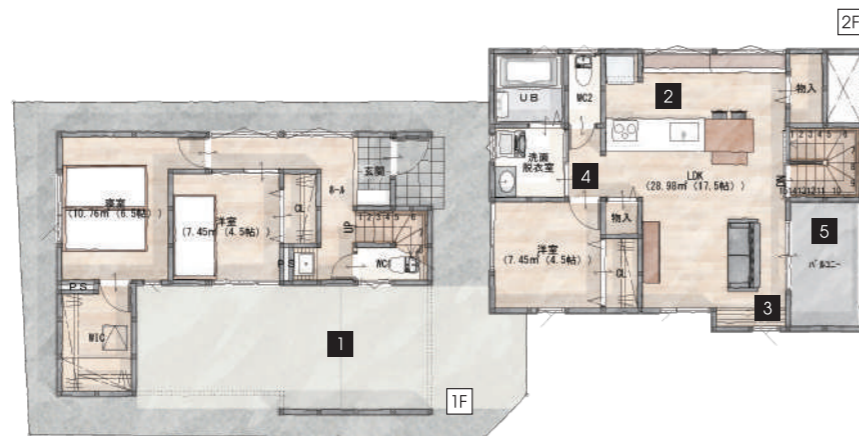


土地のコンパクトさを
感じさせない、
開放的な2階リビングの家

新築売住宅

春日町6丁目 3SLDK

土地面積 106.16㎡ (32.11坪)
建物面積 94.39㎡ (28.55坪)



【販売価格】

2,780 (税込) 万円
月々のお支払い例 **74,335** 万円

広島銀行で2,780万円借入 ボーナス払いなし 35年返済変動 金利0.695%の場合

“省エネ”×“耐震”で、家族にも環境にもやさしい安心の住まい。

- 認定低炭素住宅**
高い断熱効果で冷暖房費を抑え経済的。断熱等級4・一次エネルギー消費量等級5
- 耐震等級3相当**
1〜3等級とランク分けされており、最高等級の3相当。家族の命と財産を守ります。
- 広島県産材使用**
風土に適した耐湿性・吸湿性に優れた県産材使用。森林整備にも貢献しています。

物件概要●所在地/福山市春日町6丁目●交通/吉田東バス停より徒歩7分●築年月/令和2年8月●構造/木造2階建●現況/空家●設備/電気・上下水道(上水道加入金114,000円要)・オール電化●通学区域/緑丘小学校640m・培遠中学校710m●取引態様/販売代理

CREST Comfortable House
C-MODULE
シーモジュール

スマートロックシステム **FamiLock**
専用アプリを使えば、スマートフォンでカギの施錠や来客対応ができます。



1. ビルドインガレージがアクセントになるスタイリッシュな外観。ガレージはセンサー付き照明で夜も安心に入ることができます。2. 家具のような佇まいが空間を彩るグラフィテクトのキッチンを採用。階段を上がってすぐに収納があり買物の動線も最短に。3. ちょっとした勉強スペースや洗濯物をたたむスペースとして、様々な使い方ができるカウンター。4. 動線が考えられた水回り。バルコニーへ洗濯物をそのまま干しに行けるので家事も楽々。5. ルーフバルコニーは洗濯物を干すだけでなく、ガーデニングやバーベキューなどおうち時間を楽しく過ごせる空間にも。

CREST Comfortable House
C-MODULE
シーモジュール

春日町7丁目 新築売住宅

3SLDK 土地面積 110.07㎡ (33.29坪)
建物面積 95.01㎡ (28.74坪)

【販売価格】

3,180 (税込) 万円
月々のお支払い例 **89,729** 万円

広島銀行で3,180万円借入 ボーナス払いなし 35年返済変動 金利0.507%の場合
物件概要●所在地/福山市春日町7丁目●交通/春日池下バス停より徒歩4分●築年月/令和2年7月●構造/木造2階建●現況/空家●設備/電気・上下水道(上水道加入金114,000円要)・オール電化●通学区域/春日小学校890m・培遠中学校570m●取引態様/販売代理

